

БОГДАНОВ & ПАРТНЕРЫ

**Евгений Пикулев, РМР**  
Партнер компании «Гибкие технологии»

**Проектный офис на ладони**



Опыт применения проектного управления для SMB-сектора



БОГДАНОВ & ПАРТНЕРЫ

**Основные тезисы доклада:**

- 1. Ограничения управления проектами в SMB-секторе.**
- 2. Опыт внедрения системы ELMA разработки компании «Элевайз».**
- 3. Анализ соответствия стандартам УП.**
- 4. Выводы**



## Откуда родился доклад

- Основные тезисы доклада были сформулированы на основании консалтинговой деятельности компании «Гибкие технологии» ([www.gibtech.ru](http://www.gibtech.ru)) по внедрению системы управления бизнес-процессами и проектами ELMA ([www.elma.elewise.ru](http://www.elma.elewise.ru)) в секторе малого и среднего бизнеса (SMB, Small and Medium Business).

Международная он-лайн конференция «Управление проектами 2010 с минимальными затратами»,  
23-25 марта 2010 г

БОГДАНОВ  ПАРТНЕРЫ

## Опрос руководителей SMB

- 85% знакомы с управлением проектами.
- 73% имеют ограничения бюджета.
- 67% не применяли этот подход, но хотели бы применять.
- 56% считают, что управление проектами входит в задачи менеджмента SMB.
- 25% возможно начнут внедрять элементы КСУП в этом году.

Источник – «Гибкие технологии»

Международная он-лайн конференция «Управление проектами 2010 с минимальными затратами»,  
23-25 марта 2010 г

БОГДАНОВ  ПАРТНЕРЫ

## Ограничения в области УП для сегмента SMB

1. Сложный интерфейс существующего на рынке программного обеспечения в области управления проектами.
2. Большинство существующих средств управления проектами направлено на решение ограниченных задач.

Международная он-лайн конференция «Управление проектами 2010 с минимальными затратами»,  
23-25 марта 2010 г

БОГДАНОВ  ПАРТНЕРЫ

## Ограничения в области УП для сегмента SMB

3. Клиент-серверная архитектура с «толстым» клиентом.
4. Сложность внедрения и необходимость адаптации программного обеспечения. Необходимость больших инвестиций.

Международная он-лайн конференция «Управление проектами 2010 с минимальными затратами»,  
23-25 марта 2010 г

БОГДАНОВ  ПАРТНЕРЫ

## Ограничения в области УП для сегмента SMB

5. Информационная система ориентирована на ограниченную группу пользователей.
6. Модель лицензирования привязана к количеству рабочих мест.

Международная он-лайн конференция «Управление проектами 2010 с минимальными затратами»,  
23-25 марта 2010 г

БОГДАНОВ  ПАРТНЕРЫ

## Ограничения в области УП для сегмента SMB

7. Традиционное предложение подразумевает только поставку программного обеспечения.
8. Интеграция с учетными системами (1С- Предприятие)?

Международная он-лайн конференция «Управление проектами 2010 с минимальными затратами»,  
23-25 марта 2010 г

БОГДАНОВ  ПАРТНЕРЫ

## Система ELMA – как одно из решений для SMB-сектора



Бизнес-процессы

Управление проектами

Контроль исполнения

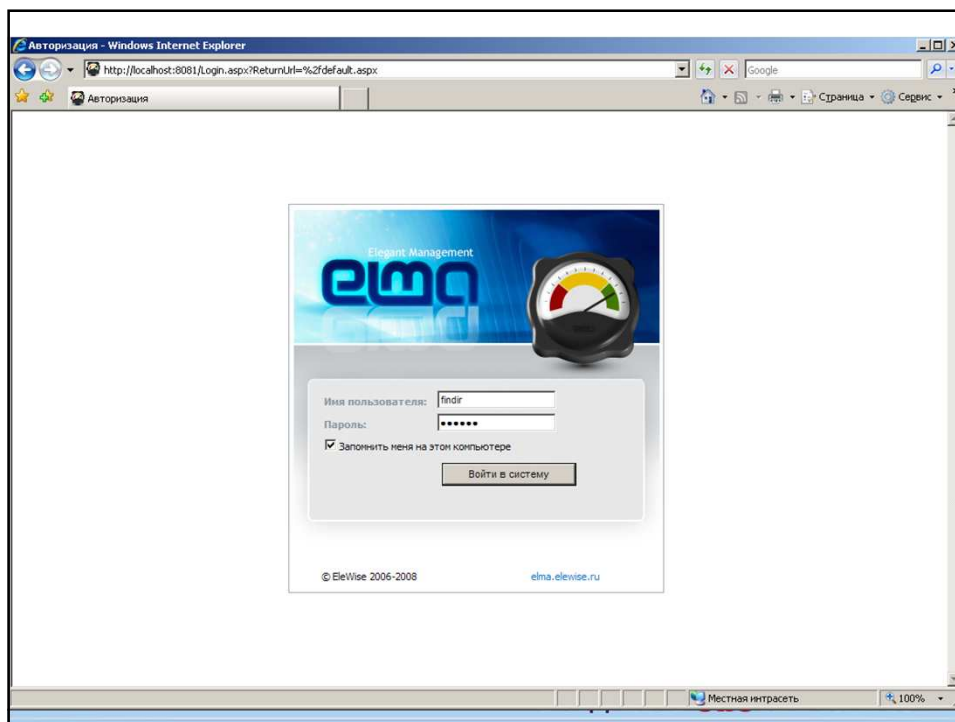
Работа с клиентами

Задачи и календарь

Электронный документооборот

Международная он-лайн конференция «Управление проектами 2010 с минимальными затратами»,  
23-25 марта 2010 г

**БОГДАНОВ & ПАРТНЕРЫ**



Авторизация - Windows Internet Explorer

http://localhost:8081/Login.aspx?ReturnUrl=%2fdefault.aspx

Авторызация

Страница Сервис

Elegant Management

**elma**

Имя пользователя: [Имя]

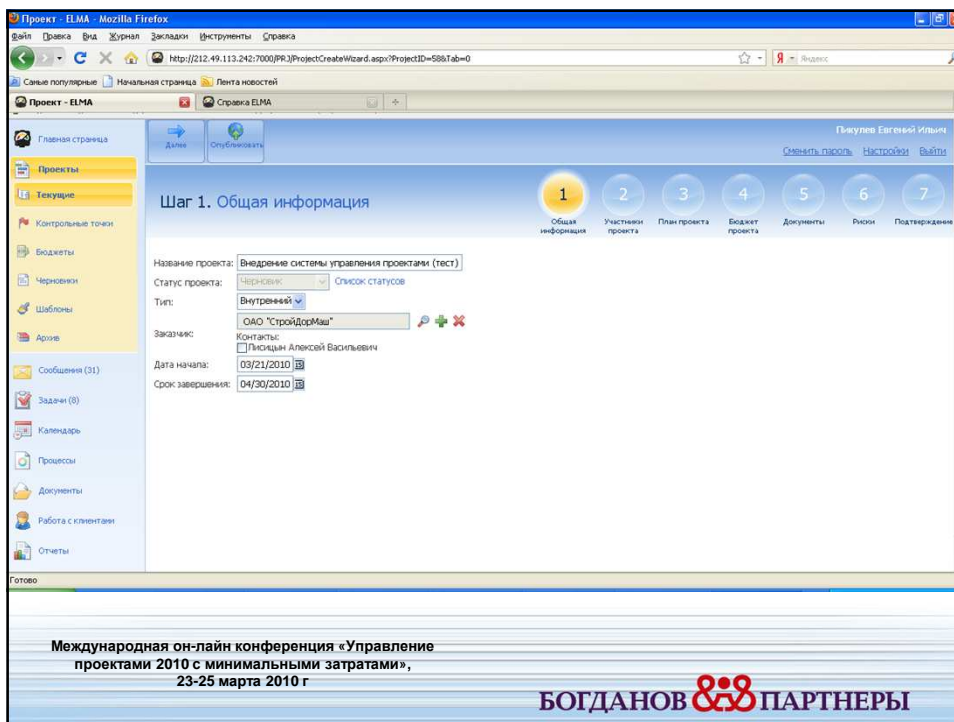
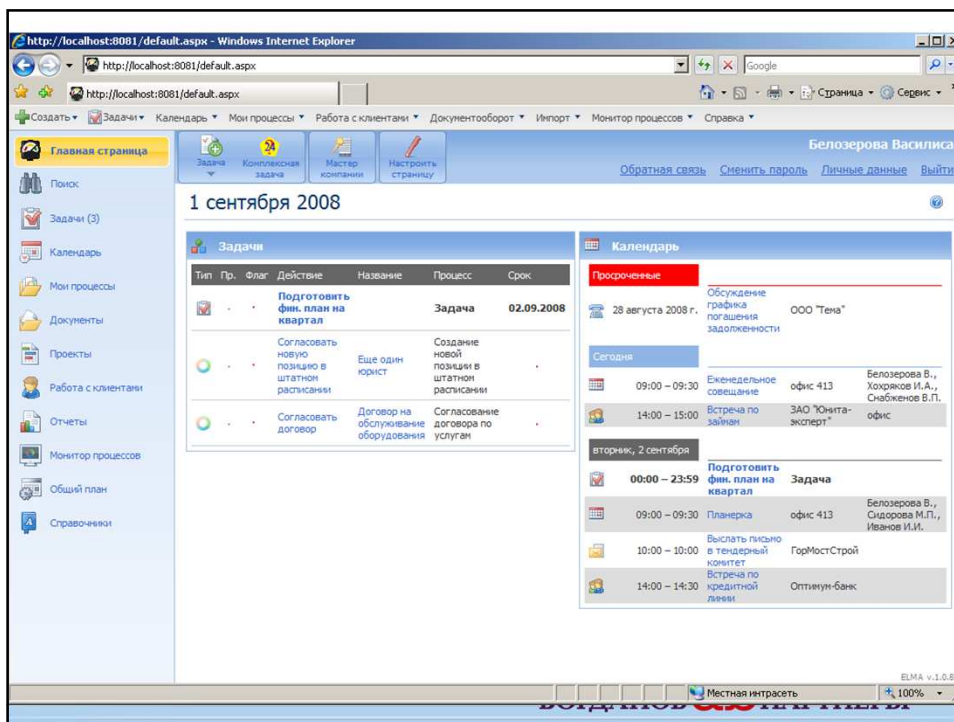
Пароль: [Пароль]

Запомнить меня на этом компьютере

Войти в систему

© ElWise 2006-2008 elma.elwise.ru

Местная интрасеть 100%



**Шаг 2. Участники проекта**

Менеджер: **Пискуев Е.И.**  
пользователь, которому вверено управление данным проектом; ему доступны все функции проекта, его задачи - составление плана и бюджета проекта, ввод рисков, назначение исполнителей. Данный пользователь должен обладать привилегией создания проекта.

Кураторы: **Обухов И.;**  
пользователь, отвечающий за контроль исполнения проекта участниками и менеджером, обычно это конечная организация, ответственная за выполнение заданий. Куратору доступны все информация по проекту.

Участники: **Трощина П.; Москалев М.; Шубина Н.Ю.;**  
пользователи, являющиеся непосредственными исполнителями задач/этапов проекта, обычно это конечные организации, ответственные за выполнение заданий. Участники имеют ограниченный доступ. Им недоступна защищенная информация по проекту.

Информационные: **Азиев Н.;**  
пользователи, которые получают информацию о ходе проекта и его текущем состоянии, но имеют доступа к функциям в проекте - им доступна только незащищенная информация и только для просмотра.

Международная он-лайн конференция «Управление проектами 2010 с минимальными затратами», 23-25 марта 2010 г

**БОГДАНОВ & ПАРТНЕРЫ**

**Текущие проекты**

Проект	Тип	Дата начала	Дата конца	Менеджер	Кол-во: 10
Внедрение системы ELMA (ОКЕВ№1)	Внутренний	8/11/2009	1/29/2010	Пискуев	
Внедрение системы ELMA в компании Росфин	Внутренний	1/11/2010	4/1/2010	Пискуев	
Проект по Service Desk	Внутренний	1/21/2010	3/31/2010	Пискуев	

Международная он-лайн конференция «Управление проектами 2010 с минимальными затратами», 23-25 марта 2010 г

**БОГДАНОВ & ПАРТНЕРЫ**



## Плюсы решения

1. Комплексное решение по управлению предприятием SMB-сектора.
2. Интуитивно понятный интерфейс.
3. Возможность работы через Web и с помощью мобильных устройств (проектный офис на ладони).
4. Доступная ценовая политика.
5. Быстрота внедрения.
6. Возможность предоставления ПО как сервиса (модель «SAAS»).

Международная он-лайн конференция «Управление проектами 2010 с минимальными затратами»,  
23-25 марта 2010 г

БОГДАНОВ  ПАРТНЕРЫ

## Управление интеграцией

- Сводная карточка для каждого проекта.
- Произвольная классификация проектов. Настраиваемые реквизиты.
- Цветовые статусы состояния проекта.
- Управление правами доступа к проекту.
- Ведение истории проекта.

Международная он-лайн конференция «Управление проектами 2010 с минимальными затратами»,  
23-25 марта 2010 г

БОГДАНОВ  ПАРТНЕРЫ



## Управление содержанием

- Неограниченное количество задач в проекте.
- Поддержка Иерархической структуры работ.
- Привязка документации к проекту.
- Библиотека шаблонов типовых проектов - **в развитии**
- Экспорт/импорт задач из MS Project.

Международная он-лайн конференция «Управление проектами 2010 с минимальными затратами»,  
23-25 марта 2010 г

БОГДАНОВ  ПАРТНЕРЫ

## Управление сроками

- Определение длительностей работ.
- Определение условий и ограничений начала работ.
- Уведомление и напоминания по отклонениям от заданного плана.
- Определение зависимостей между работами – **в развитии.**
- Редактируемая диаграмма Ганта – **в развитии.**
- Автоматический расчет расписание – **в развитии.**

Международная он-лайн конференция «Управление проектами 2010 с минимальными затратами»,  
23-25 марта 2010 г

БОГДАНОВ  ПАРТНЕРЫ

## Управление стоимостью

- Привязка доходов, расходов к датам и задачам.
- Планирование бюджета, утверждение бюджета.
- Прогноз превышений бюджета – **в развитии.**
- Наличие массива финансовых отчетов – **в развитии.**

Международная он-лайн конференция «Управление проектами 2010 с минимальными затратами»,  
23-25 марта 2010 г

БОГДАНОВ  ПАРТНЕРЫ

## Управление коммуникациями

- Формирование команды участников проекта.
- Гибкая система уведомлений.
- Средства совместной работы с документами проекта, управление версиями, согласование.
- Календари и расписания участников проекта.

...и несколько слов про управление ресурсами, рисками и поставками.

Международная он-лайн конференция «Управление проектами 2010 с минимальными затратами»,  
23-25 марта 2010 г

БОГДАНОВ  ПАРТНЕРЫ

## Основные выводы

1. Полноценной системой управления проектами систему ELMA назвать нельзя, так как в ней не реализован ряд стандартных механизмов управления проектами.
2. Система ELMA позволяет встроить элементы управления проектами в общую информационную инфраструктуру предприятия SMB.

Международная он-лайн конференция «Управление проектами 2010 с минимальными затратами»,  
23-25 марта 2010 г

БОГДАНОВ  ПАРТНЕРЫ

## Спасибо за внимание!!!

Пикулев Евгений, PMP  
[eugenpik@rambler.ru](mailto:eugenpik@rambler.ru),  
+7 919 394 7636

Международная он-лайн конференция «Управление проектами 2010 с минимальными затратами»,  
23-25 марта 2010 г

БОГДАНОВ  ПАРТНЕРЫ