

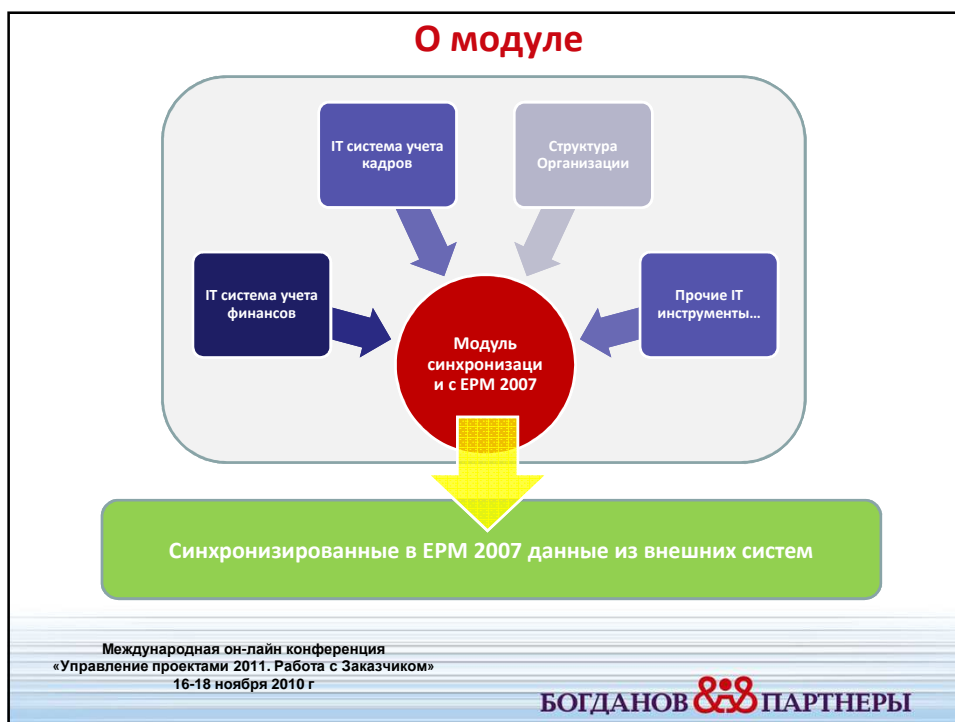
БОГДАНОВ & ПАРТНЕРЫ

Богданов Вадим,
Горбенко Алексей
ООО «ПМППрофи»

Типовые интеграционные решения для Microsoft EPM

Как связать систему управления проектами с 1C, SAP, Lotus и другими популярными системами за 1 день?

Международная он-лайн конференция
«Управление проектами 2011. Работа с Заказчиком»
16-18 ноября 2010 г





Ключевые особенности синхронизируемых данных

- Возможна работа с уже существующим пулом ресурсов EPM.
- Привязка осуществляется по табельным номерам сотрудников (если табельные номера не используются, то привязка по логину).
- Учитывается возможность перехода сотрудника из одного подразделения в другое, назначение сотрудника на руководящие должности.

Синхронизируемые параметры сотрудников Компании

- Табельный номер сотрудника
- Логин сотрудника
- ID подразделения сотрудника
- ФИО сотрудника
- Признак руководителя подразделения
- Дополнительная текстовая информация о сотруднике

Синхронизируемые параметры организационной структуры

- ID подразделения
- Название подразделения
- Родительское подразделение
- Дополнительная текстовая информация о подразделении

- Существующую в EPM-структуру необходимо создать заново.
- Учитывается возможность переименования подразделения.
- Учитывается возможность изменения существующей структуры.

Международная он-лайн конференция
«Управление проектами 2011. Работа с Заказчиком»
16-18 ноября 2010 г

БОГДАНОВ & ПАРТНЕРЫ

Интерфейс модуля

Международная он-лайн конференция
«Управление проектами 2011. Работа с Заказчиком»
16-18 ноября 2010 г

БОГДАНОВ & ПАРТНЕРЫ

Пример работы модуля. Синхронизация организационной структуры

idDep	Name	IDepParent	Comment
1	Отдел продаж	1	МЭЛ
2	Отдел разработки	2	МЭЛ
3	Аналитики	2	Группа аналитиков из отдела разработки
4	Разработчики	2	Группа разработчиков из отдела разработки
5	Тестирующие	2	Группа тестирующих из отдела разработки
6	Экономический отдел	6	МЭЛ

Шаг №1
Выгрузка информации об организационной структуре Компании из внешней системы в промежуточную базу данных

Шаг №2
По расписанию или по запуску вручную модуль синхронизирует данные с ЕРМ

Уровень	Значение	Описание
1	Отдел продаж	
1	Отдел разработки	
2	Аналитики	Группа аналитиков из отдела разработки
2	Разработчики	Группа разработчиков из отдела разработки
2	Тестирующие	Группа тестирующих из отдела разработки
1	Экономический отдел	

Международная он-лайн конференция
«Управление проектами 2011. Работа с Заказчиком»
16-18 ноября 2010 г

БОГДАНОВ & ПАРТНЕРЫ

Пример работы модуля. Синхронизация сотрудников

TN	Login	idDep	Name	Comment	Head
100001	ivanov	1	Иванов Сергей	МЭЛ	МЭЛ
100002	petrov	1	Петров Алексей	МЭЛ	МЭЛ
100003	sergeev	2	Сергеев Иван	МЭЛ	МЭЛ
100004	sidorov	2	Сидоров Антон	МЭЛ	МЭЛ
100005	aleksandrov	3	Александров А...	МЭЛ	МЭЛ
100006	stepanov	3	Степанов Семен	МЭЛ	МЭЛ
100007	lysov	4	Лысов Владимир	МЭЛ	МЭЛ

Шаг №1
Выгрузка информации о сотрудниках из внешней системы в промежуточную базу данных

Шаг №2
По расписанию или по запуску вручную модуль синхронизирует данные с ЕРМ

Центр ресурсов

Название ресурса	Код	СДРес
Нет значения		
Отдел продаж		
Иванов Сергей	100001	Отдел продаж
Петров Алексей	100002	Отдел продаж
Отдел разработки		
Сергеев Иван	100003	Отдел разработки
Сидоров Антон	100004	Отдел разработки
Группа аналитиков из отдела разработки		
Александров Александр	100005	Отдел разработки/Аналитики
Степанов Семен	100006	Отдел разработки/Аналитики
Группа разработчиков из отдела разработки		
Лысов Владимир	100007	Отдел разработки/Разработчики

Международная он-лайн конференция
«Управление проектами 2011. Работа с Заказчиком»
16-18 ноября 2010 г

БОГДАНОВ & ПАРТНЕРЫ

Он-лайн демонстрация (тестовый режим)

Международная он-лайн конференция
«Управление проектами 2011. Работа с Заказчиком»
16-18 ноября 2010 г

БОГДАНОВ & ПАРТНЕРЫ

Резюме

Типовая схема синхронизации
данных между IT системами и EPM 2007

Экспорт данных из
внешней системы

Промежуточная база
данных

Импорт данных в EPM
2007

Решено!

Международная он-лайн конференция
«Управление проектами 2011. Работа с Заказчиком»
16-18 ноября 2010 г

БОГДАНОВ & ПАРТНЕРЫ

